

JONKER JUFFER | ZAANDAM

Online bewonersavond
07 september 2020

ZWH
geeft kleur aan wonen

EDWARDS
STADSONTWERP

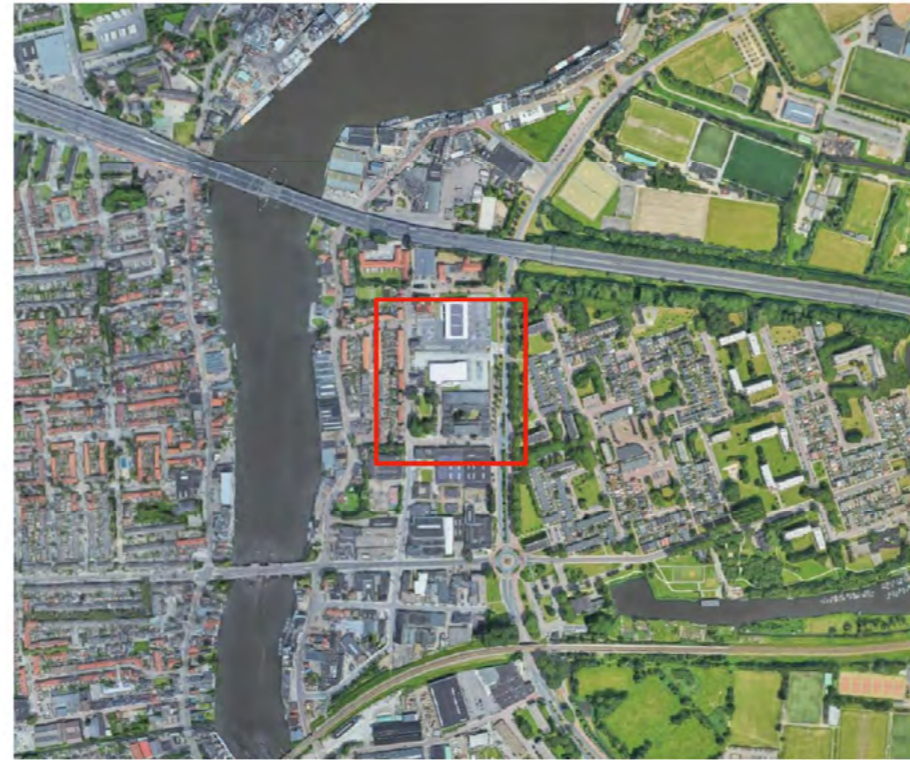
DAM
&
PARTNERS
ARCHITECTEN

- **Vragen of opmerkingen? Whatsapp 06 - 48 47 31 68**
- **Zet in uw contacten**
- **Tijdelijk nummer voor vanavond**

- **Aanleiding**
- **Boerejonkerbuurt**
- **JonkerJuffer presentatie plan**
- **Uw vragen**



ZAANDAM



BOEREJONKERBUURT



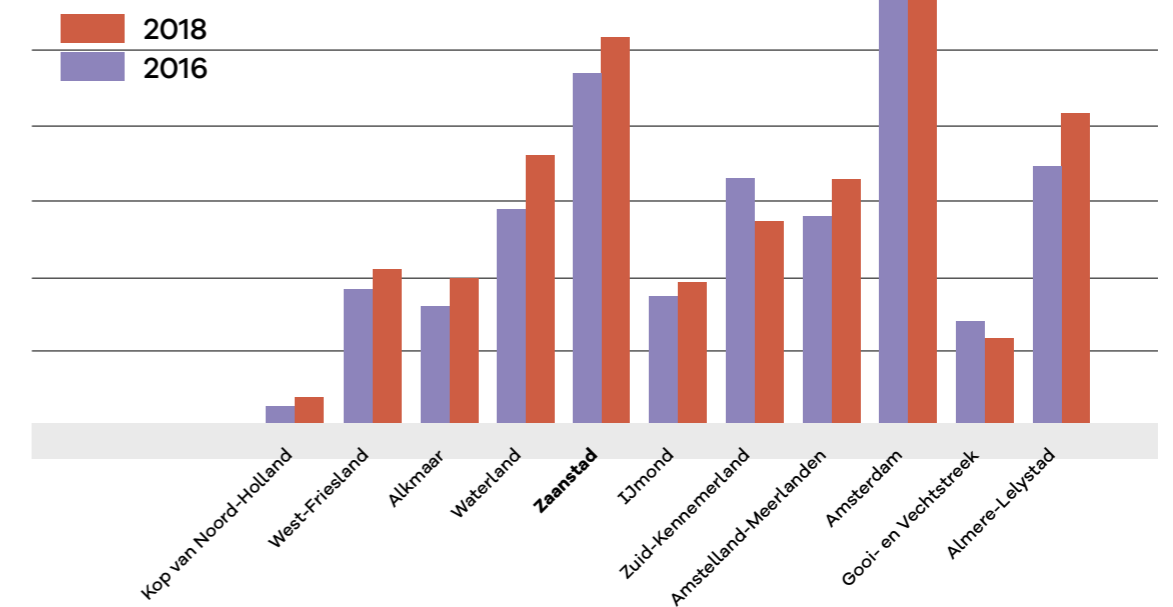
JONKERPLANTSOEN



SITUATIE

- **Woningtekort bedraagt nu 5%**
- **ZVH is eigenaar en initiatiefnemer**
- **In 1999 is het complex aan Jonkerplantsoen aangekocht t.b.v. realiseren woningen**
- **Gemeente Zaanstad heeft de Boerejonkerbuurt als transformatiegebied aangewezen**
- **Bijdrage ZVH:
90-95 sociale huurappartementen
13 grondgebonden koopwoningen**

woningtekort Metropoolregio Amsterdam





B.6 Bouwplannen in de omgeving

Jonker Juffer is uiteraard niet het enige woningbouwproject in de Kogerveldwijk. Deze kaart geeft een beeld van de andere projecten in de directe omgeving, inclusief het geplande woningaantal en opleveringsdatum. Alles bij elkaar draait het om maar liefst 1650 woningen die hier de komende jaren in hoog tempo gebouwd gaan worden.

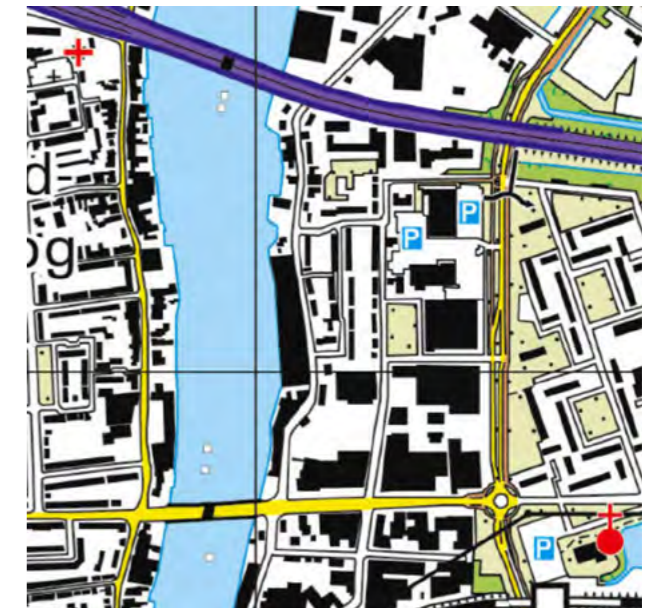
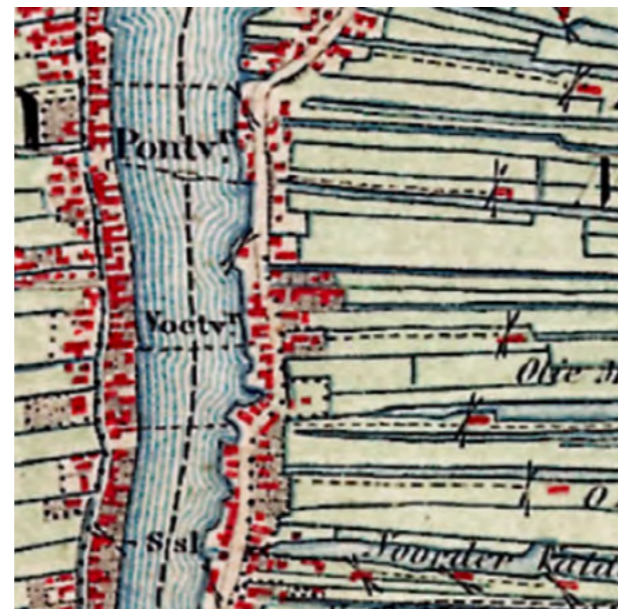
De kaart op de bladzijde hiernaast toont het lange termijn perspectief. Daar staan dus ook projecten op die nog niet zijn opgestart.

- **MAAKgebied Kogerveldwijk**
- **Boerejonkerbuurt**
- **Kavel circa 70 x 70 meter**



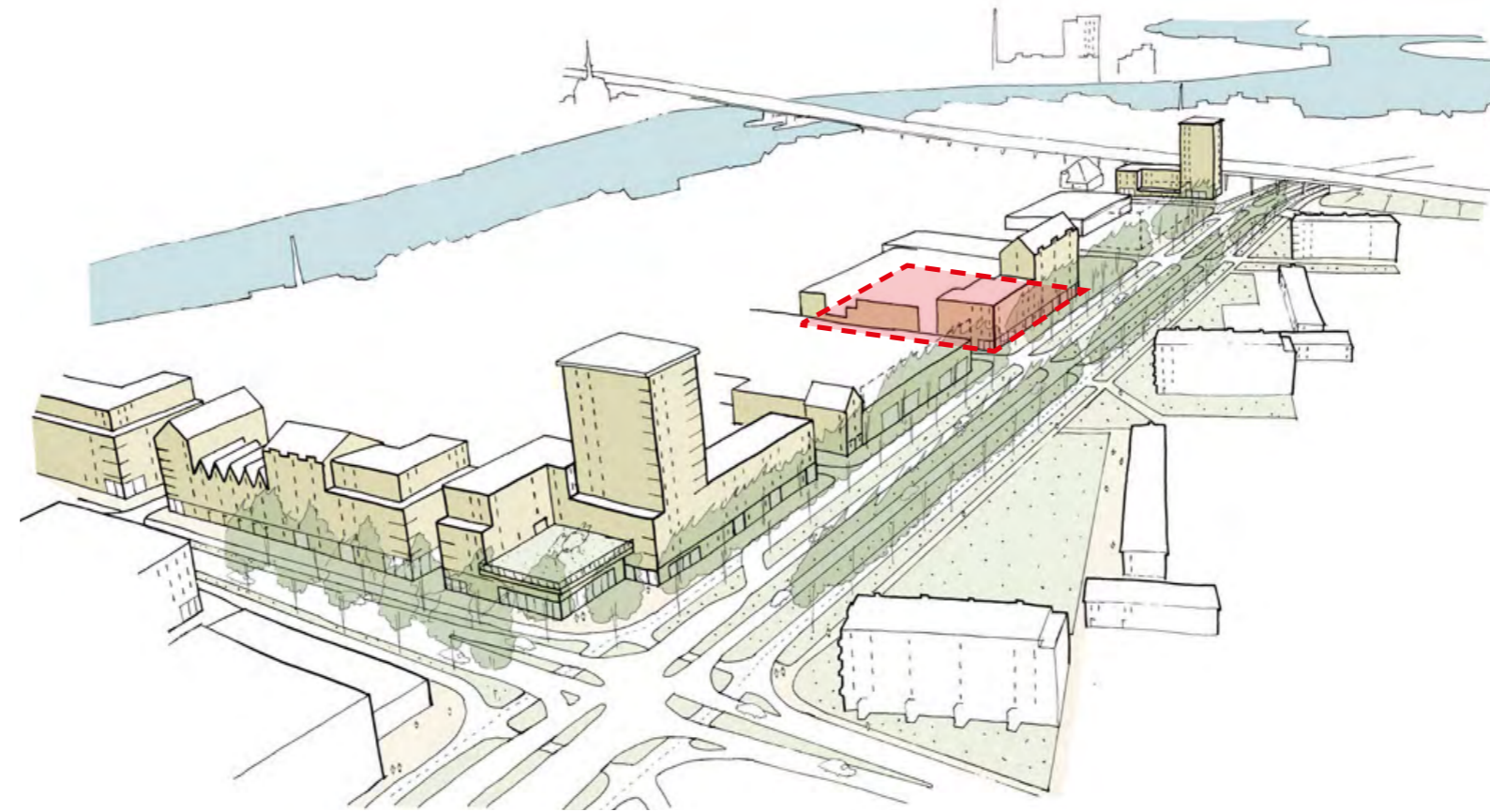
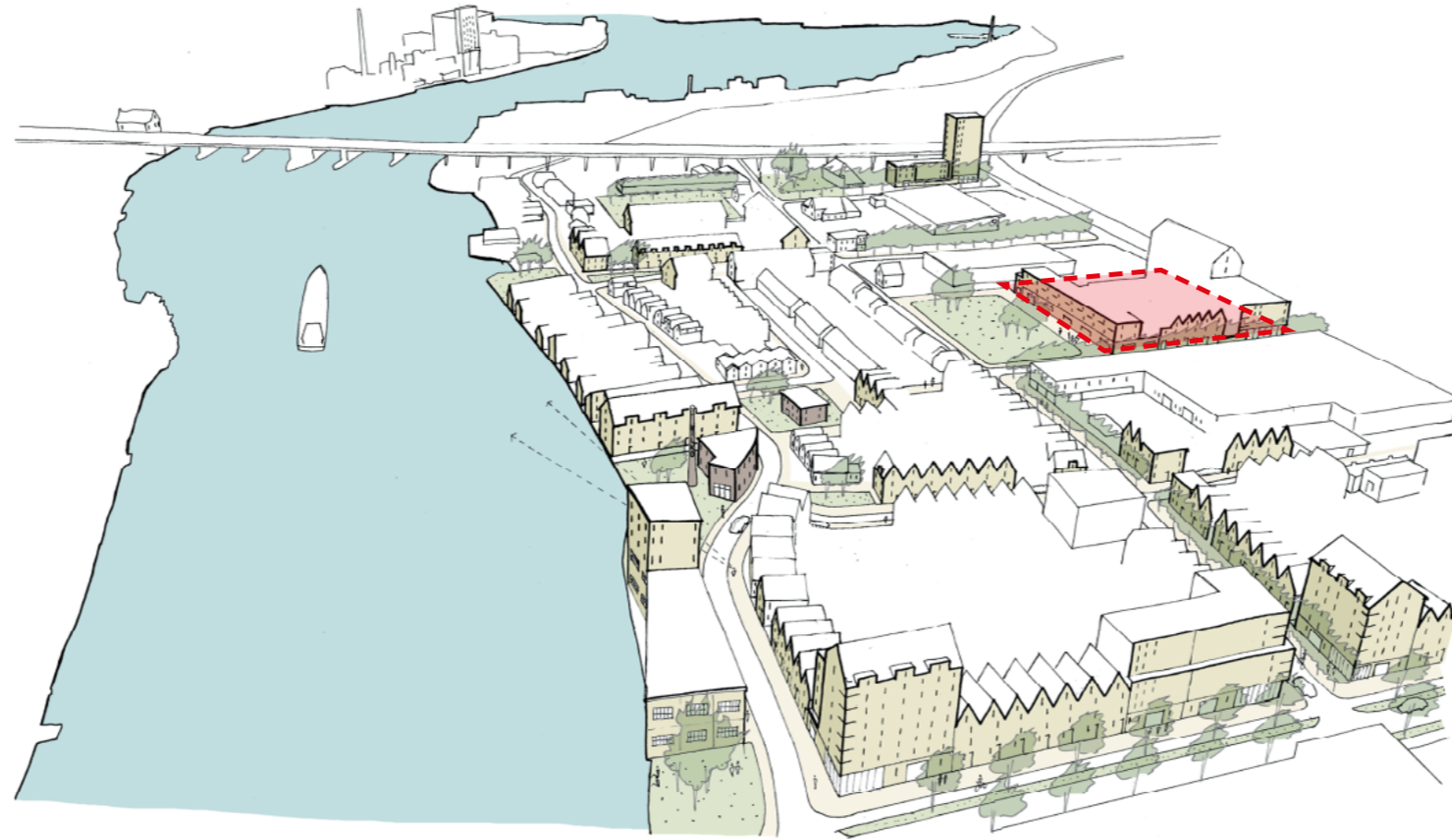
SITUATIE

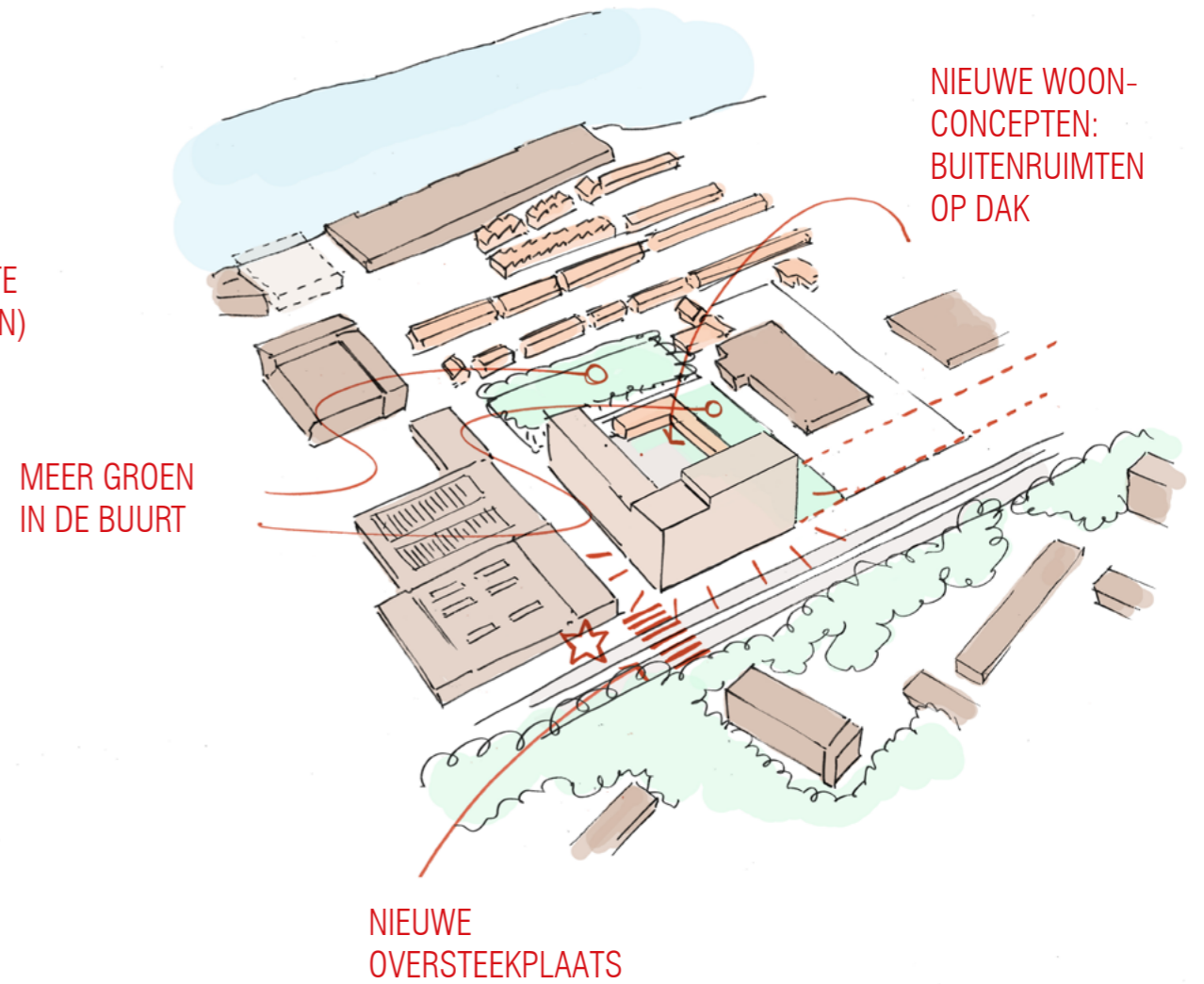
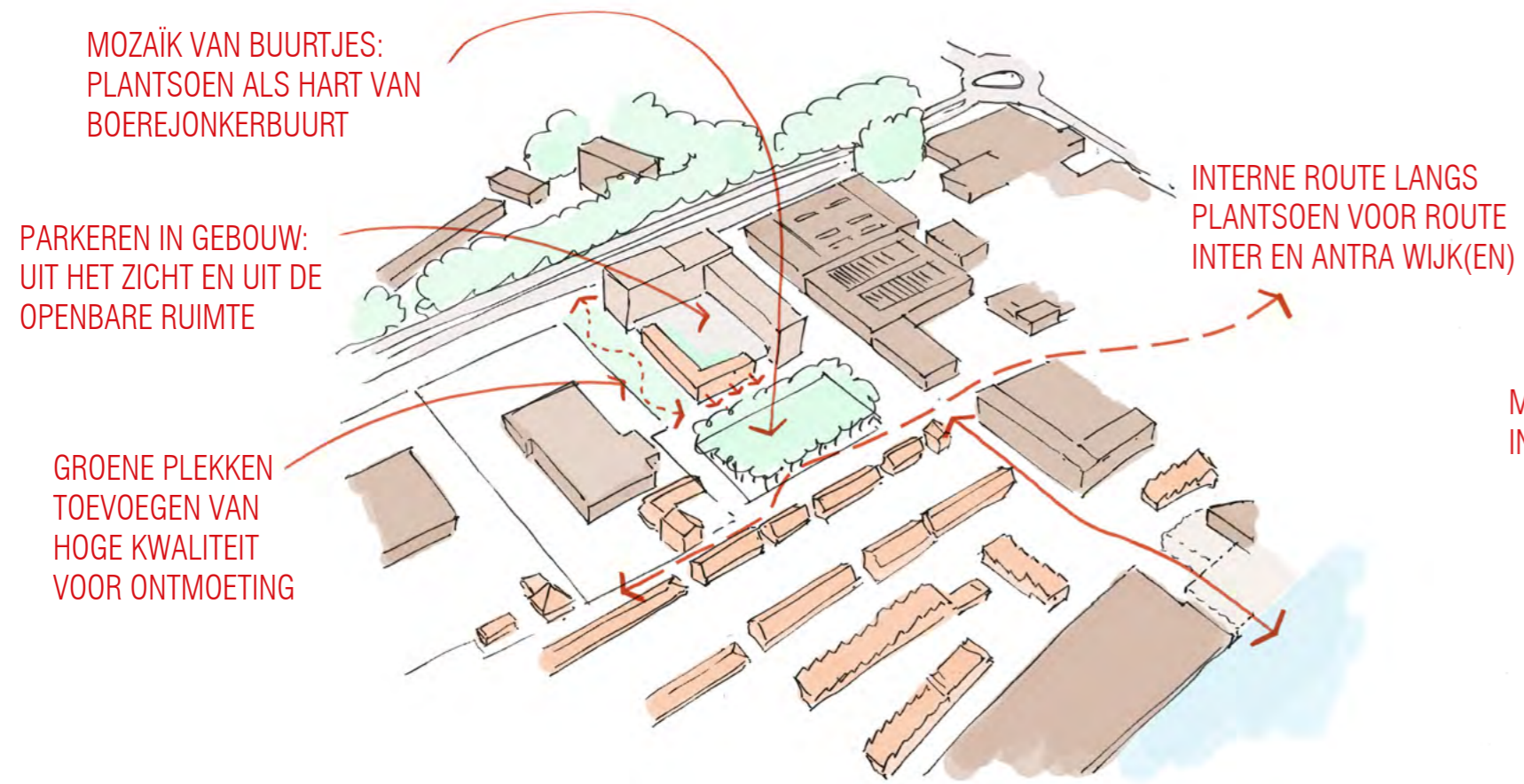
- De Jonker: de zaag- en oliemolen
- De Juffer: paltrokmolen
- Gebouwd rond het jaar 1670
- Eind van de 19e eeuw maakten de molens plaats door de industrialisatie
- Begin 20e eeuw ontstonden nieuwe woon/werkbuurten



GESCHIEDENIS

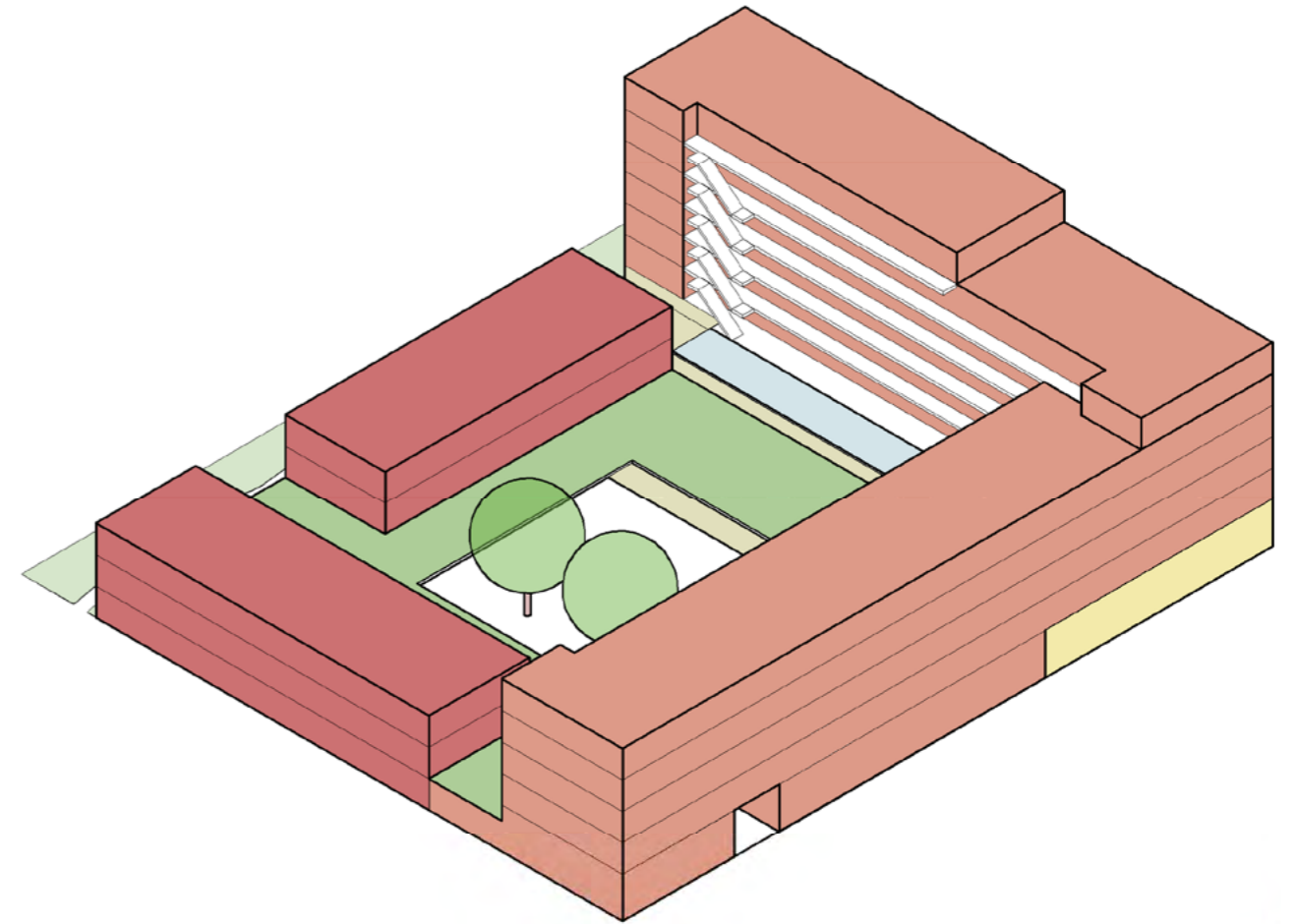
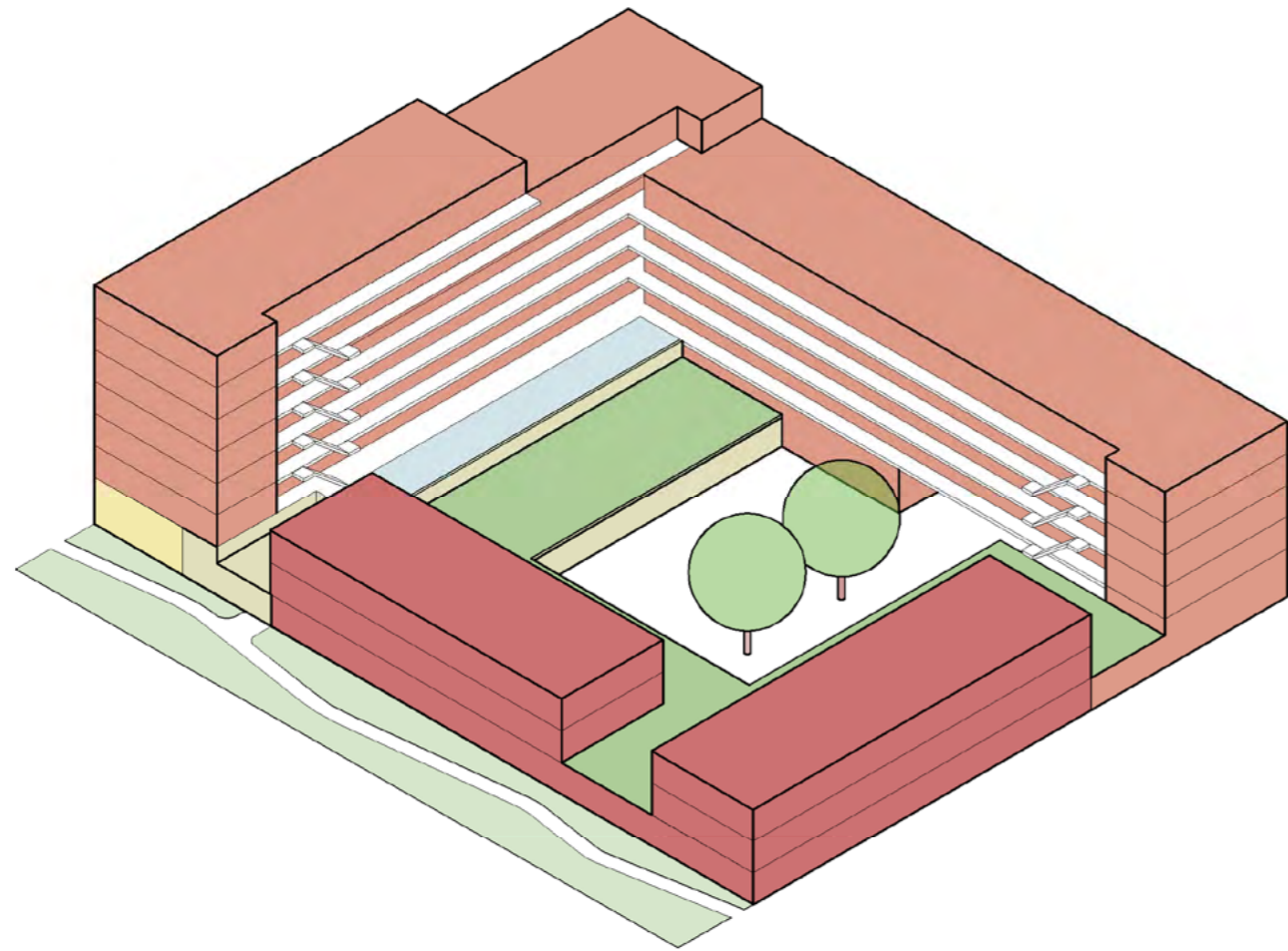


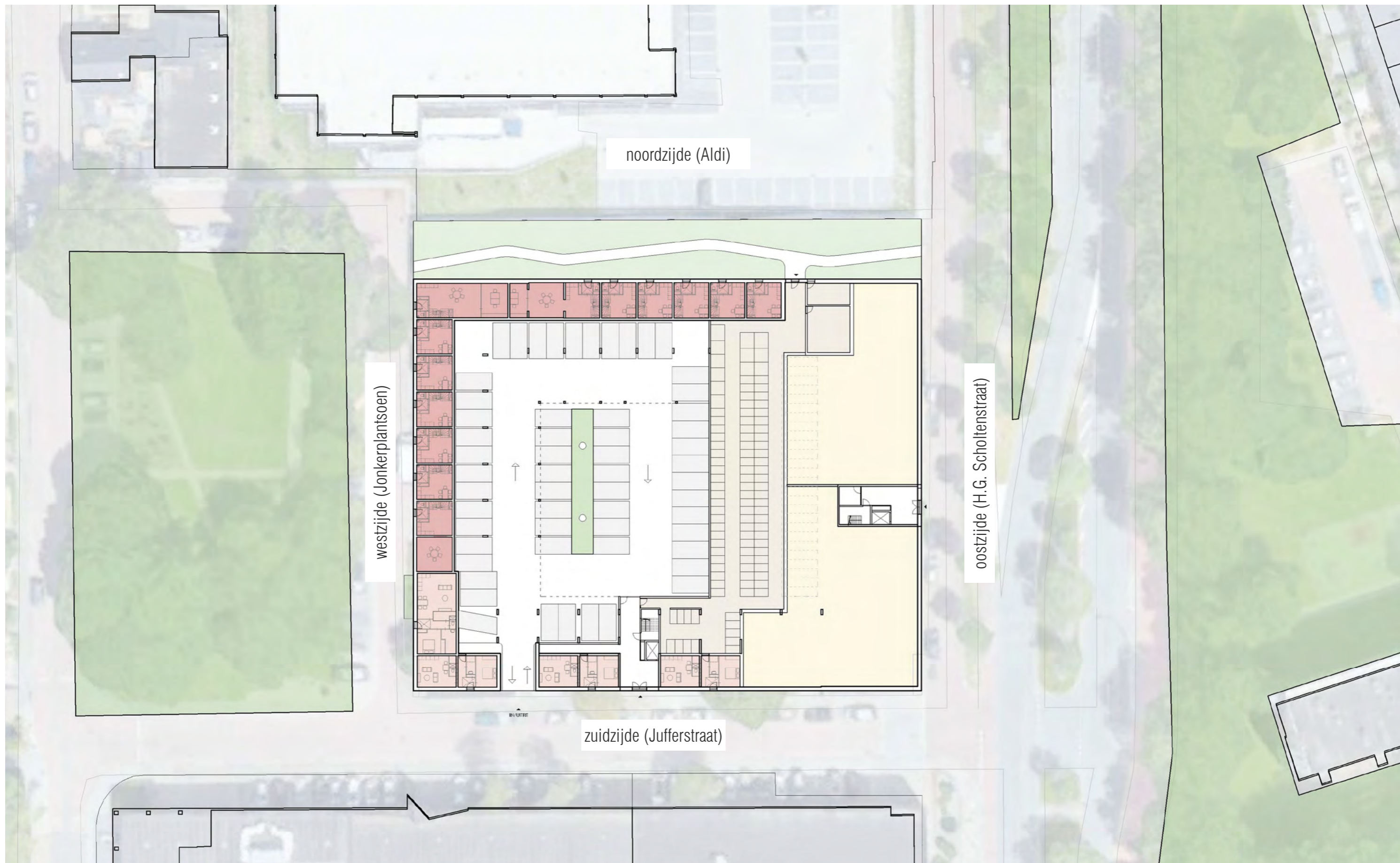




Programma

- 90-95 sociale huur
- 12 koopwoningen
- maatschappelijke en/of commerciële voorzieningen





BEGANE GROND

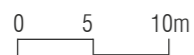




LAGERE VERDIEPING



1/500



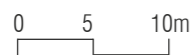
ONTWERP
plattegrond



HOGERE VERDIEPING



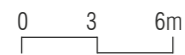
1/500



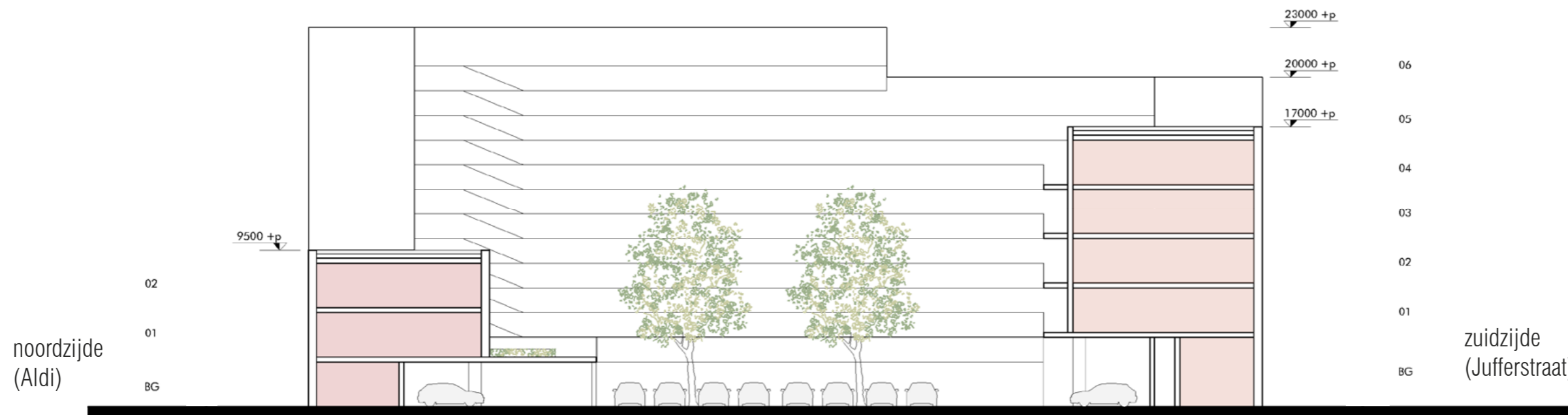
westzijde
(Jonkerplantsoen)



1/300



ONTWERP
doorsnede



DOORSNEDE B

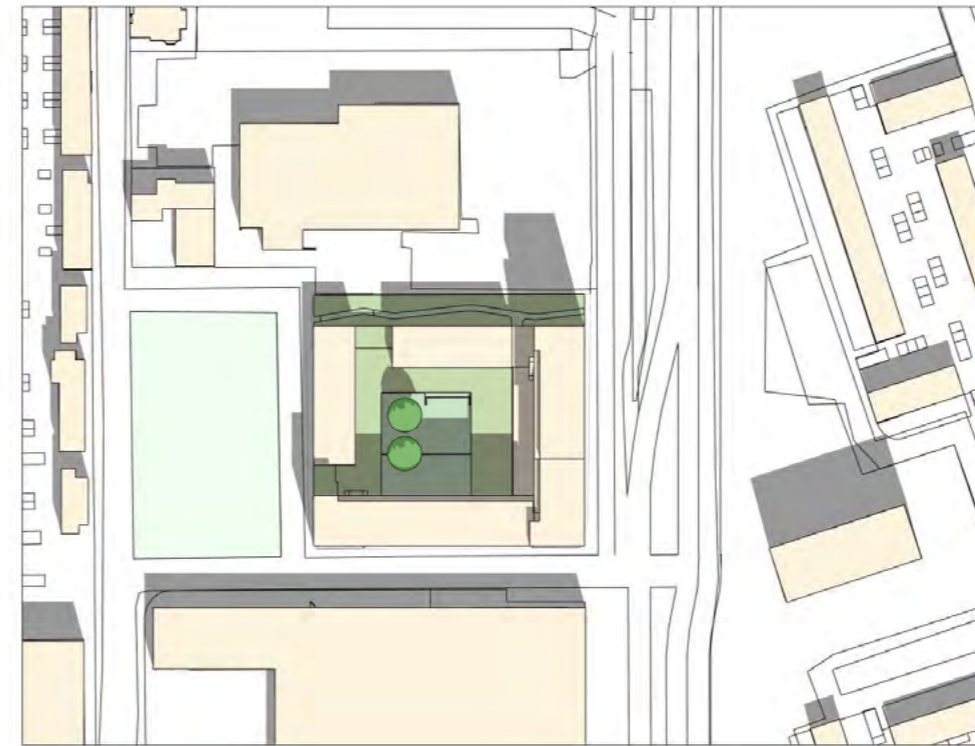


1/300





09:00 UUR



12:00 UUR



15:00 UUR



17:00 UUR

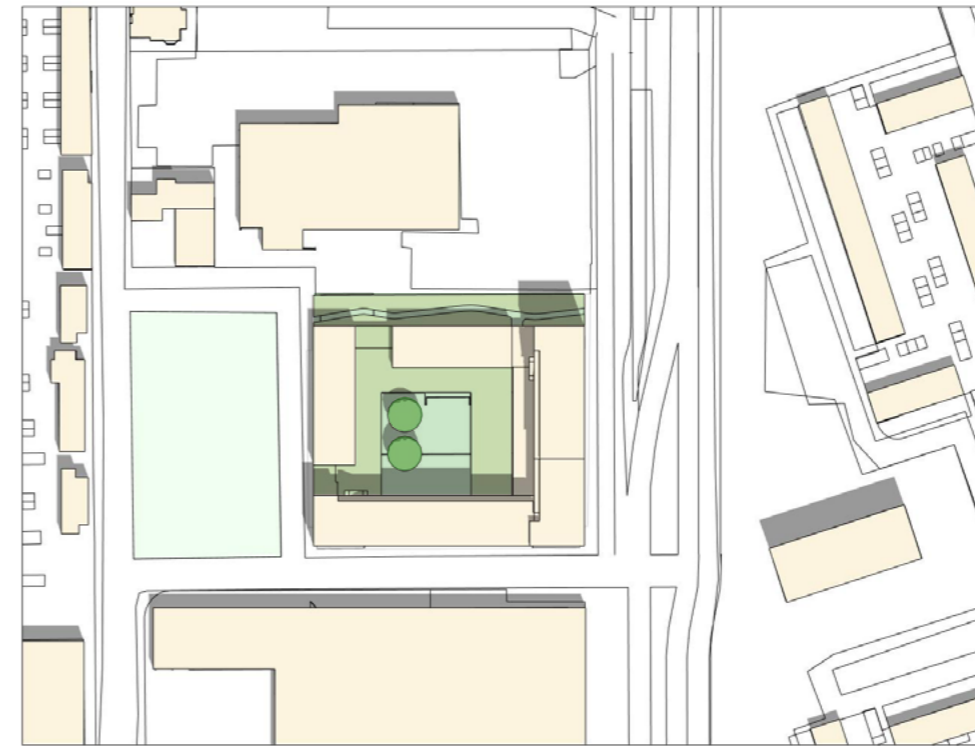


1/2000

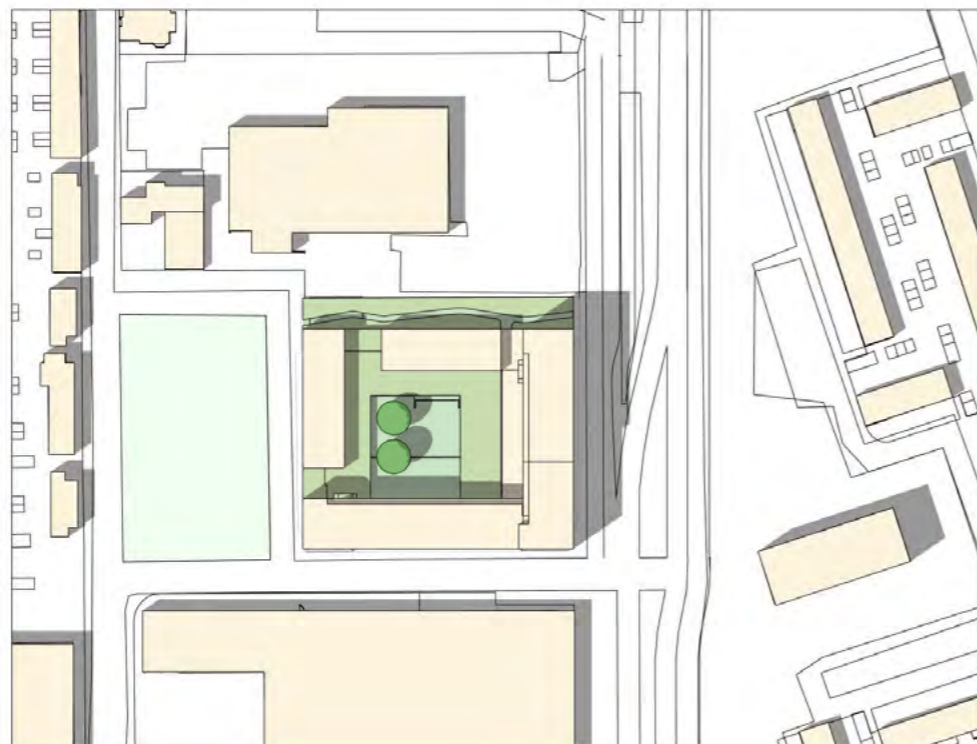
0 20 40m



09:00 UUR



12:00 UUR



15:00 UUR



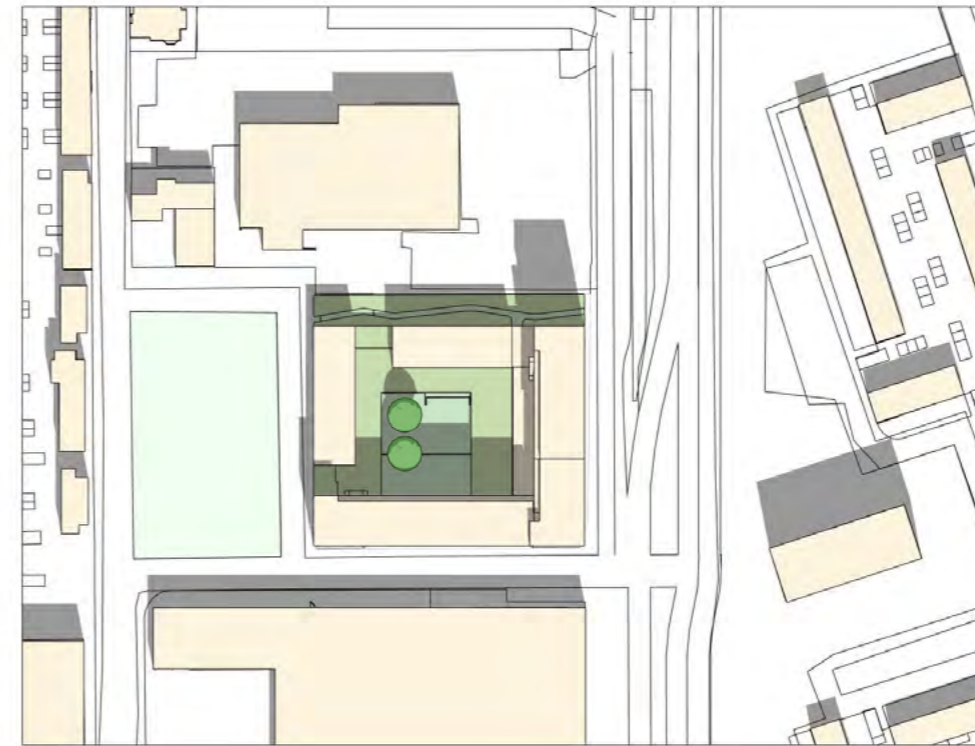
17:00 UUR



1/2000 0 20 40m



09:00 UUR



12:00 UUR



15:00 UUR

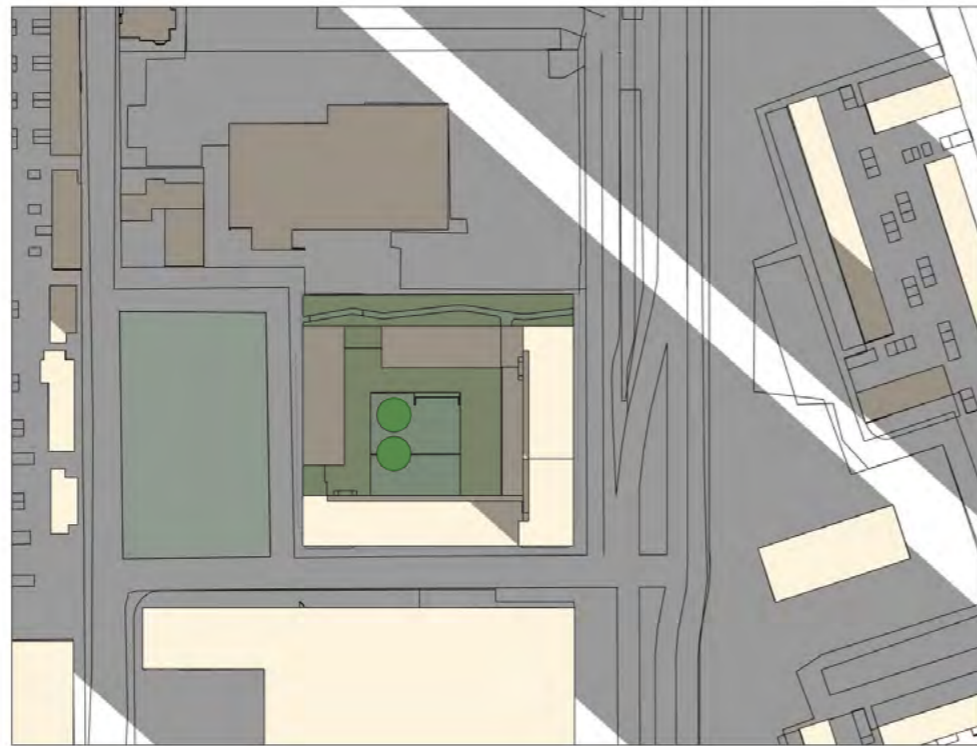


17:00 UUR

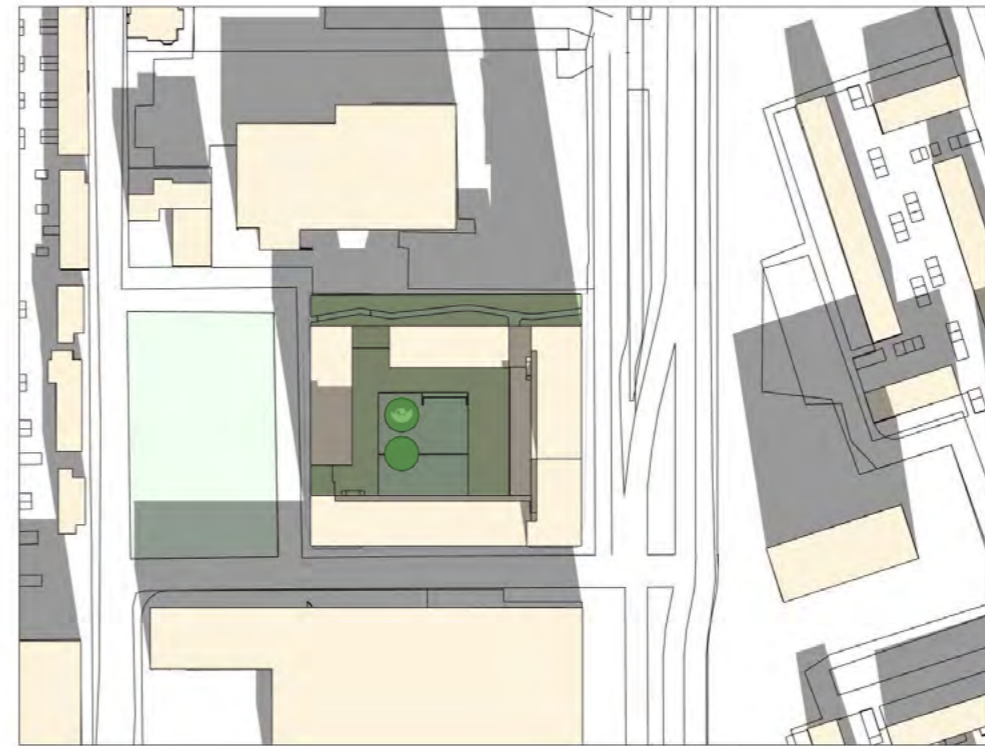


1/2000

0 20 40m



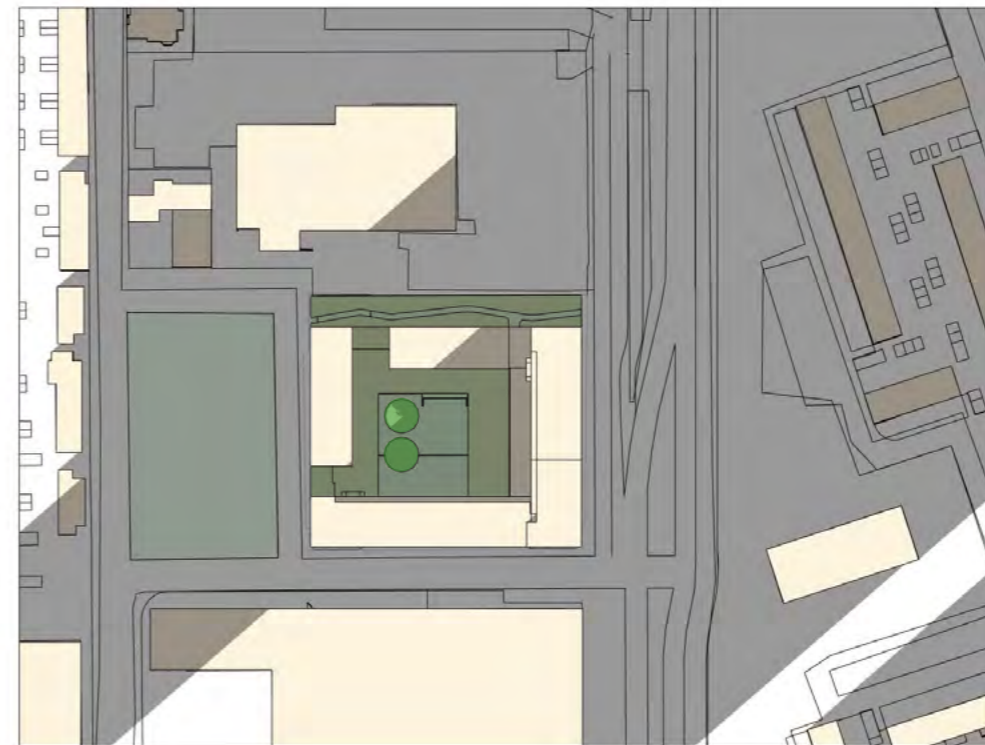
09:00 UUR



12:00 UUR



15:00 UUR



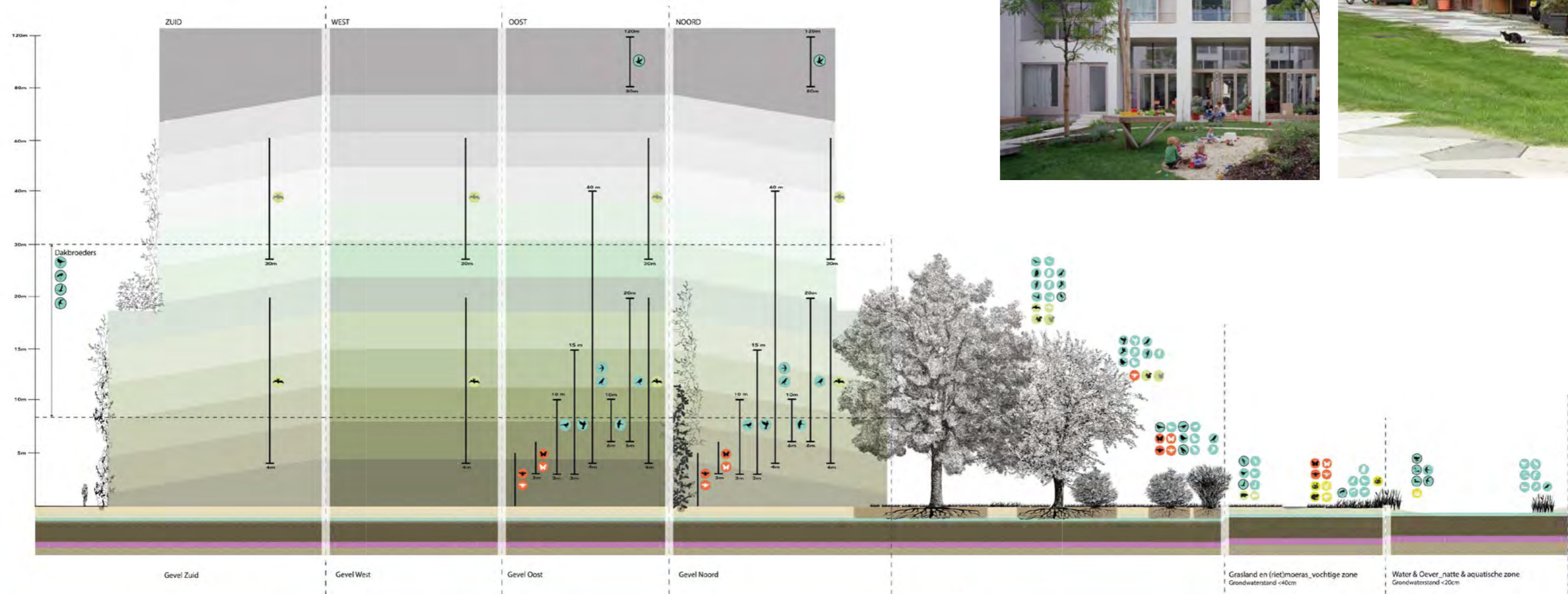
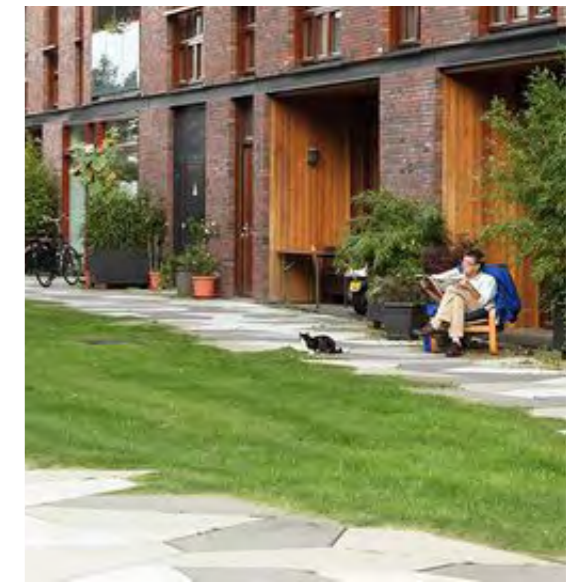
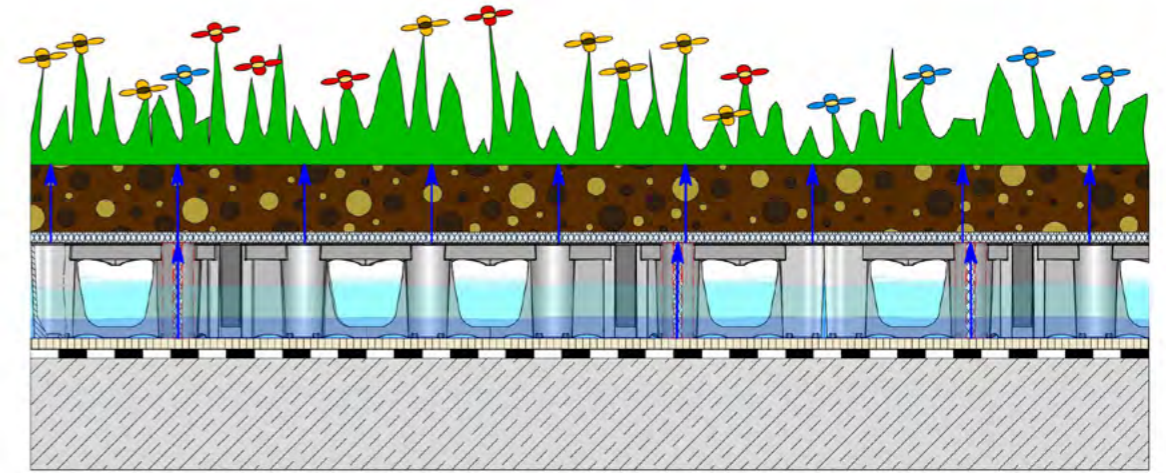
17:00 UUR



1/2000

0 20 40m

- Waterretentie dakvlakken
- Aansluiting warmtenet, duurzame energie, BENG
- Groene bufferzone, natuurinclusiviteit
- Sociale duurzaamheid aan het Jonkerplantsoen





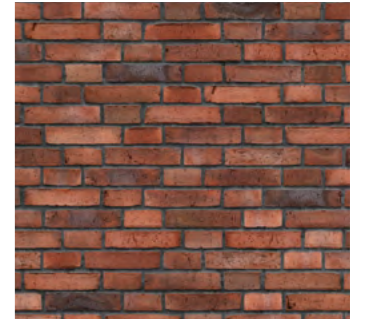
Gearticuleerd volume met differentiatie in buitenruimtes.



Articulatie van volume met behoud van eenheid.



De galerij is onderdeel van het volume



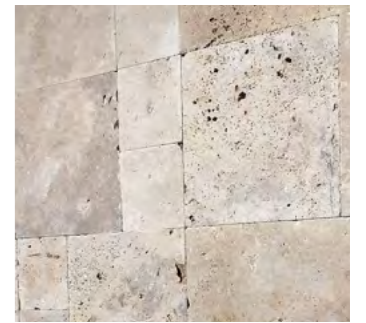
Twee gebouwdelen met verschil in uitstraling maar toch familie.



Grondgebonden woningen voordeur aan de straat.



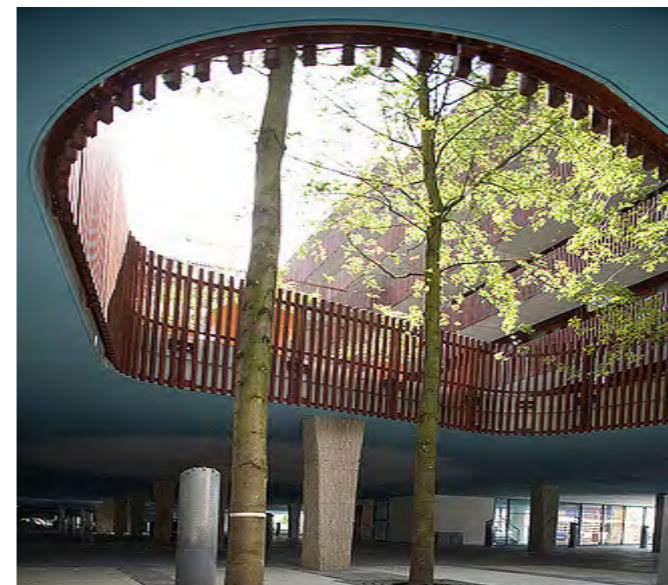
Levendige plint voor wonen.



Ruimte voor groen maaiveld voor een aantrekkelijk woonklimaat.



Groen op deck biedt kwaliteit voor bewoners.



Bomen staan in volle grond voor beste groei, maar steken door deck.





jonkerplantsoen

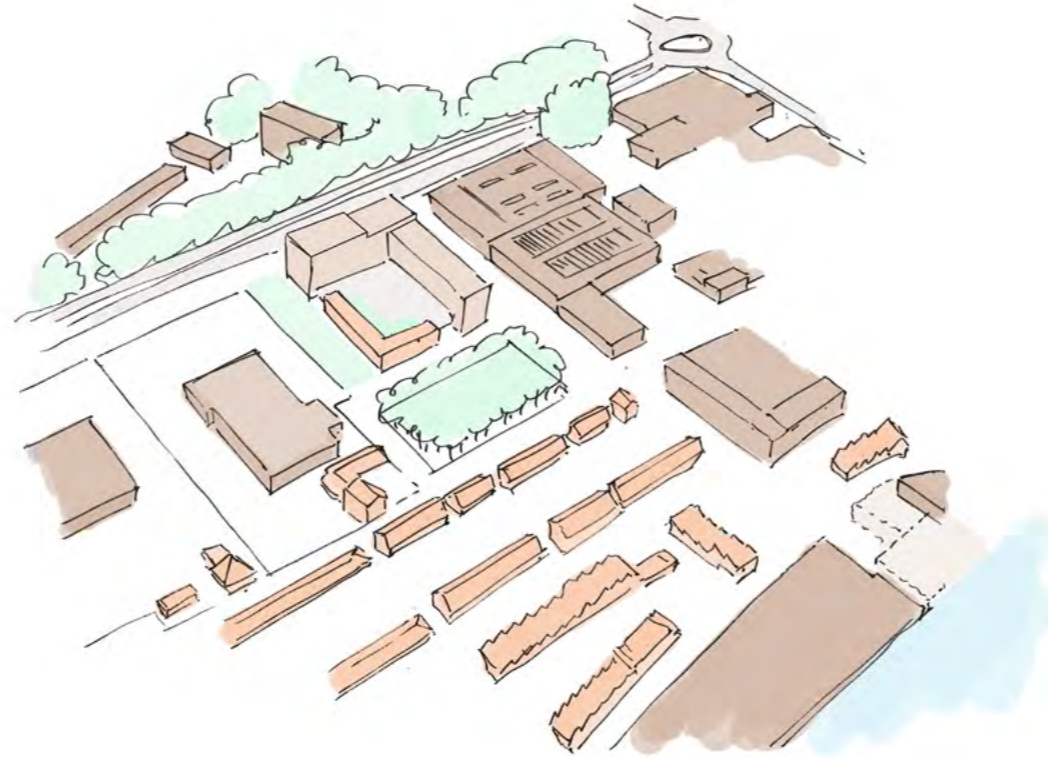


h.g. scholtenstraat

- **Stuur nu een Whatsappje naar 06 - 48 47 31 68**

VRAGEN

- **Tijdelijk nummer niet meer in gebruik (uit uw contacten)**
- **Presentatie en verslag**
- **Terugkijken**
- **www.jonkerjuffer.nl**



JONKER JUFFER | ZAANDAM

Online bewonersavond
07 september 2020
contact: jonkerjuffer@zvh.nl